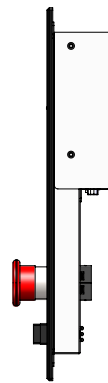
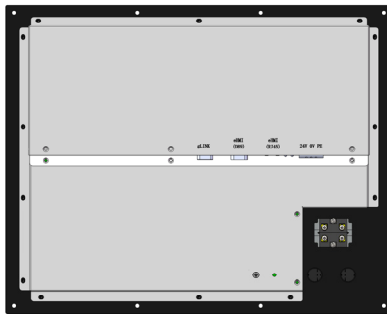
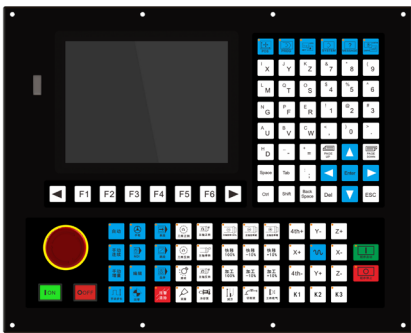
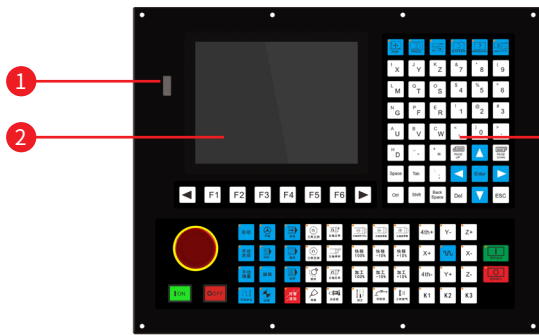


8 寸 CNC 横版显示面板

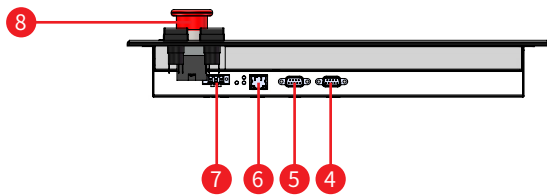
GTC-D0P08-05C



设计布局

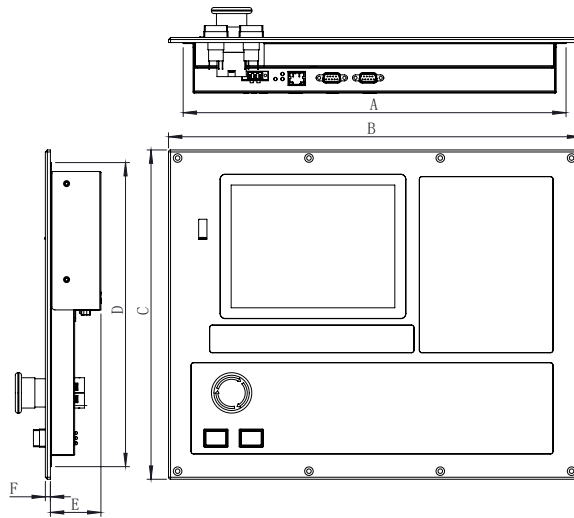


- ① USB 接口
- ② 显示区
- ③ 操作按键区
- ④ gLink 接口
- ⑤ eHMI 接口 (DB9)
- ⑥ eHMI 接口 (RJ45)
- ⑦ 电源接口
- ⑧ 急停开关



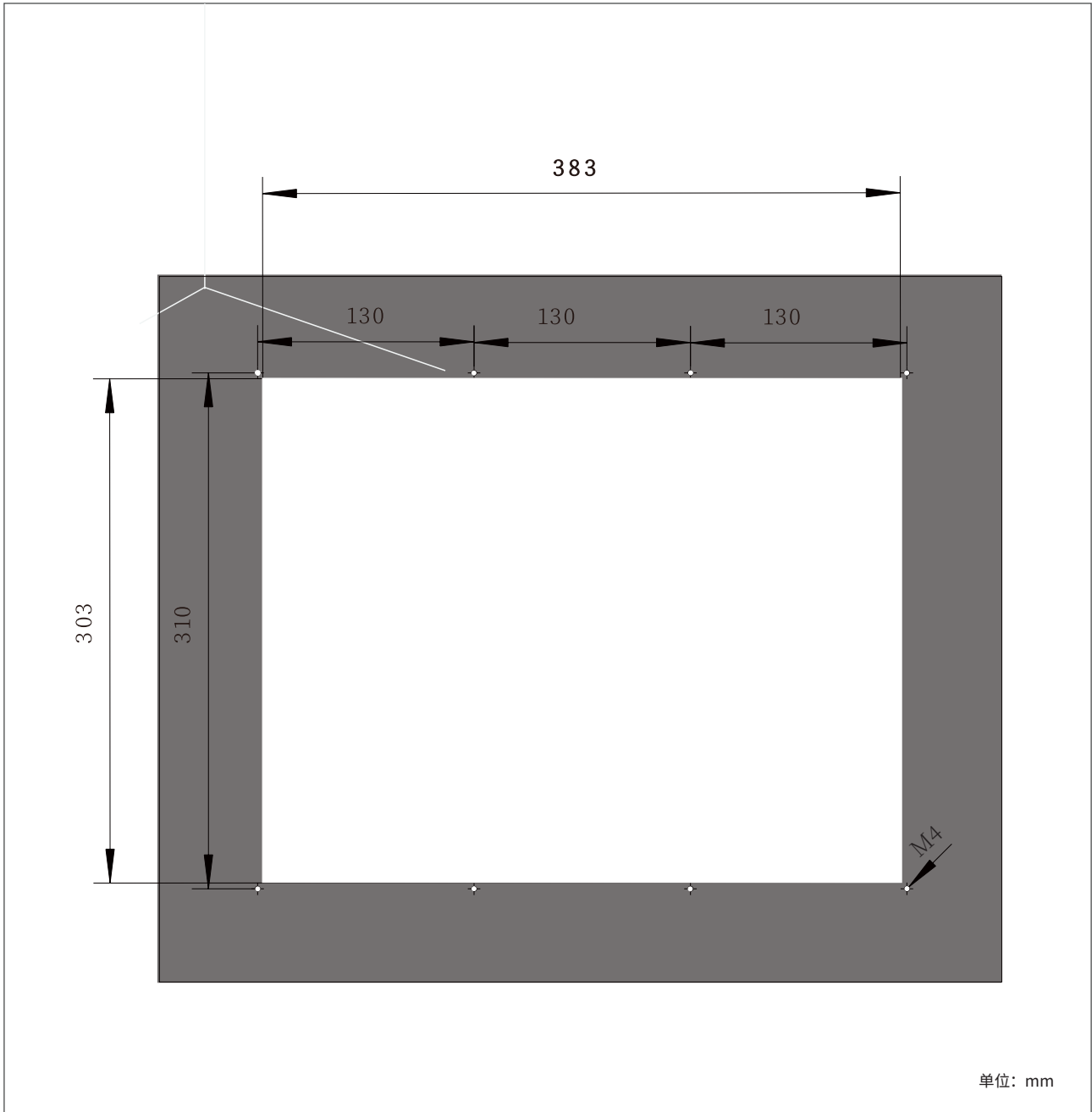
尺寸图

	A	B	C	D	E	F
GTC-D0P08-05C	379	408	326	301	50	5



单位: mm

开孔尺寸



产品包装

产品清单		
名称	图片	数量
HMI 设备		1
安装指南		1
M4X8 螺钉		8
电源接头 (3 针插头)		1

技术规格

重量	
无包装时的重量	3500g
显示屏	
有效显示区 (单位: mm)	162.0 (W) × 121.5 (H)
分辨率 (像素)	800×3 (RGB) × 600
亮度控制	亮度不可调
背光	LED, 25°C环境下, 寿命> 2 万小时。
按键	
按键数量	103 个
接口	
通讯接口类型	gLink×1 (DB9 接口, 凹型)、eHMI×2 (DB9 接口、RJ45 接口)
供电电压	
额定电压	+24V DC
允许范围	19.2 到 28.8 V (-20%, +20%)
功耗	7W
内部保险丝	电子
环境	
工作温度	0 ~ 55°C
存储温度	-10 ~ 60°C
工作湿度	10%RH 至 90%RH (无凝露)
存储湿度	10%RH 至 90%RH (无凝露)
气压	2000 米以下
防护等级	IP65 (前面板)